



АДМИНИСТРАЦИЯ ГОРОДА ПЕРМИ  
ДЕПАРТАМЕНТ ЗЕМЕЛЬНЫХ ОТНОШЕНИЙ

РЕШЕНИЕ

о размещении объектов № 21-01-45-308 от 09 ОКТ 2020

г. Пермь, ул. Сибирская, 15

Департамент земельных отношений администрации города Перми в соответствии с пунктом 3 статьи 39.36 Земельного кодекса Российской Федерации, Положением о порядке и условиях размещения объектов на землях или земельных участках, находящихся в государственной или муниципальной собственности, на территории Пермского края без предоставления земельных участков и установления сервитутов, публичного сервитута, утвержденным постановлением Правительства Пермского края от 22.07.2015 № 478-п

**разрешает** ОАО «МРСК Урала» (ИНН 6671163413, ОГРН 1056604000970, место нахождения: 620026, Свердловская область, г.Екатеринбург, ул. Мамина-Сибиряка, д. 140)

**размещение объекта:** ВЛ 6 кВ, ВЛ 0,4 кВ; Реконструкция ТП-4508 (замена на КТПП 6/0,4 кВ с оборудованием учета э/э, ОПС и ИТКЗ, переключение ВЛ 0,4 кВ), Реконструкция ВЛ 0,4 кВ от ТП-4508 (замена провода), для электроснабжения индивидуального жилого дома по адресу: Пермский край, г. Пермь, Орджоникидзевский район, садовое товарищество №68, участок 12 (кадастровый номер земельного участка 59:01:2310243:12).

**на землях:** государственная собственность на которые не разграничена

**на срок:** бессрочно

**местоположение:** Пермский край, г. Пермь, Орджоникидзевский район

**способ размещения объекта:** наземный

Территория, согласно схеме, расположена в зонах с особым условием использования территорий: охранный зона объектов электросетевого хозяйства, приаэродромная территория аэродрома аэропорта Большое Савино; прочих зонах ограничений: водоохранная зона, прибрежная защитная полоса.

ОАО «МРСК Урала»:

1. Соблюдать порядок использования земельных участков, установленный постановлением Правительства Российской Федерации от 24.02.2009 № 160 «О порядке установления охранных зон объектов электросетевого хозяйства и особых условий использования земельных участков, расположенных в границах таких зон»;

2. Соблюдать правила охранных зон воздушного пространства, установленные постановлением Правительства Российской Федерации



от 11.03.2010 № 138 «Об утверждении Федеральных правил использования воздушного пространства Российской Федерации»;

3. Соблюдать правила водоохранной зоны и прибрежной защитной полосы, установленные статьей 65 Водного Кодекса Российской Федерации;

4. В соответствии с пунктом 7(2) Положения о порядке и условиях размещения объектов на землях или земельных участках, находящихся в государственной или муниципальной собственности, на территории Пермского края без предоставления земельных участков и установления сервитутов, публичного сервитута, утвержденного Постановлением Правительства Пермского края от 22.07.2015 № 478-п, представить в департамент земельных отношений администрации города Перми в течение 1 месяца с момента размещения объектов материалы контрольной геодезической съемки размещенных объектов на бумажном и электронном носителях на безвозмездной основе.

В соответствии со статьей 20<sup>1</sup> Закона Пермского края от 14.09.2011 № 805-ПК «О градостроительной деятельности в Пермском крае» ОАО «МРСК Урала»:

Не позднее чем за 10 рабочих дней до начала строительства и (или) реконструкции безвозмездно передает в департамент градостроительства и архитектуры администрации города Перми один экземпляр копий разделов проектной документации, предусмотренных пунктом 1 части 12 статьи 48 Градостроительного кодекса Российской Федерации;

В течение 10 рабочих дней после окончания работ по строительству, реконструкции безвозмездно передать в департамент градостроительства и архитектуры администрации города Перми схему, отображающую расположение объекта и сетей инженерно-технического обеспечения, подписанную застройщиком (техническим заказчиком), с приложением текстового и графического описания местоположения границ охранной и санитарно-защитной зоны, перечень координат характерных точек границ такой зоны.

Приложение: Схема предполагаемых к использованию земель или части земельного участка на 1 л. в 1 экз.

Первый заместитель  
начальника департамента



Л.В.Раевская



# Схема предполагаемых к использованию земель или части земельного участка

**Объект:** Строительство ВЛ 6 кВ, ВЛ 0,4 кВ; Реконструкция ТП-4508 (замена на КТПП 6/0,4 кВ с оборудованием учета э/э, ОПС и ИТКЗ, переключение ВЛ 0,4 кВ), Реконструкция ВЛ 0,4 кВ от ТП-4508 (замена провода), для электроснабжения индивидуального жилого дома по адресу: Пермский край, г. Пермь, Орджоникидзевский район, ст №68, участок 12 (кад. номер зем. участка 59:01:2310243:12)

**Местоположение:** Пермский край, г. Пермь, Орджоникидзевский район

**Площадь земель или части земельного участка, кв.м:** 772

**Категория земель:** Земли населённых пунктов

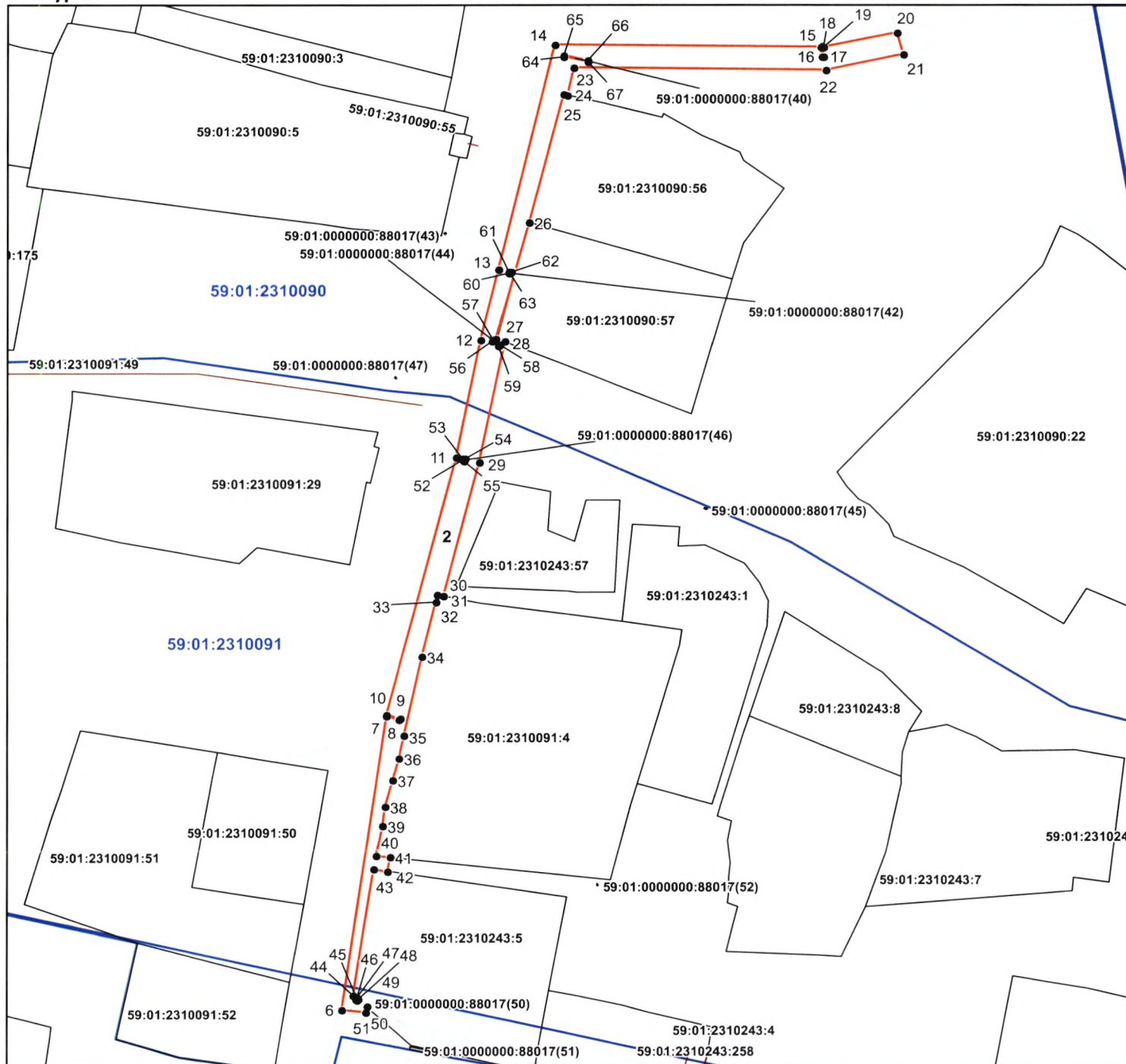
**Вид разрешенного использования:**

Обозначение характерных точек границ	Координаты (МСК-59), м	
	X	Y
<b>Контур 1 (площадь 20 кв.м)</b>		
1	529918,69	2231753,12
2	529923,54	2231754,39
3	529922,12	2231758,15
4	529917,06	2231756,83
5	529918,26	2231754,34
1	529918,69	2231753,12
<b>Контур 2 (площадь 752 кв.м)</b>		
6	530076,55	2231537,02
7	530127,90	2231544,41
8	530127,31	2231546,57
9	530127,60	2231546,65
10	530128,20	2231544,47
11	530173,06	2231555,96
12	530193,72	2231560,15
13	530206,04	2231563,00
14	530245,54	2231572,39
15	530245,19	2231616,90
16	530243,37	2231616,96
17	530243,38	2231617,27
18	530245,19	2231617,21
19	530245,19	2231617,24
20	530247,67	2231629,50
21	530243,82	2231630,62
22	530241,19	2231617,62
23	530241,51	2231575,55
24	530236,67	2231574,40
25	530236,79	2231573,82
26	530214,44	2231568,03
27	530193,92	2231562,71
28	530193,33	2231564,17
29	530172,18	2231559,86
30	530148,92	2231553,94
31	530148,94	2231553,82
32	530149,14	2231552,87
33	530147,85	2231552,61
34	530138,39	2231550,36
35	530124,53	2231547,36
36	530120,57	2231546,43
37	530116,81	2231545,36
38	530112,09	2231544,20
39	530108,74	2231543,68
40	530103,41	2231542,58
41	530103,16	2231544,92
42	530100,63	2231544,55
43	530100,97	2231542,19
44	530079,09	2231538,91
45	530078,58	2231539,48
46	530078,60	2231539,43
47	530078,28	2231539,33
48	530078,19	2231539,61
49	530078,40	2231539,68
50	530077,08	2231541,14
51	530075,98	2231540,98
6	530076,55	2231537,02
-	-	-
52	530172,56	2231557,08
53	530172,85	2231557,14
54	530172,78	2231557,44
55	530172,49	2231557,37
52	530172,56	2231557,08
-	-	-
56	530193,49	2231562,02
57	530193,71	2231562,21
58	530192,81	2231563,27
59	530192,59	2231563,07
56	530193,49	2231562,02
-	-	-
60	530205,49	2231564,72
61	530205,78	2231564,79
62	530205,71	2231565,08
63	530205,42	2231565,02
61	530205,49	2231564,72
-	-	-
64	530243,45	2231573,73
65	530243,75	2231573,79
66	530242,81	2231577,96
67	530242,52	2231577,90
64	530243,45	2231573,73

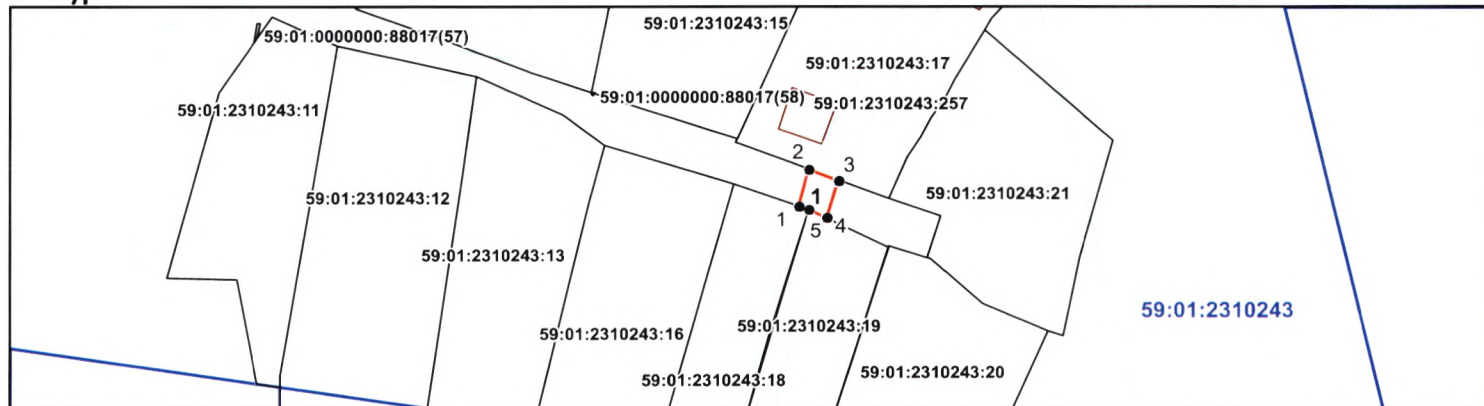
## Условные обозначения:

- вновь образованная часть границы земельного участка
- существующая часть границы, имеющиеся в ГКН сведения о которой достаточны для определения ее местоположения
- граница кадастрового квартала
- обозначение ОКС по сведениям ГКН
- граница населенного пункта
- зона с особыми условиями использования территорий
- обозначение территориальной зоны
- номер кадастрового квартала
- номер земельного участка стоящего на ГКУ
- проектируемая ВЛ
- проектируемое ППО

## Контур 2



## Контур 1



Масштаб 1:1000

## Описание границ смежных землепользователей:

- от точки 1 до точки 2 земли МО "Пермский городской округ"
- от точки 2 до точки 3 участок с КН 59:01:2310243:17
- от точки 3 до точки 4 земли МО "Пермский городской округ"
- от точки 4 до точки 5 участок с КН 59:01:2310243:19
- от точки 5 до точки 1 участок с КН 59:01:2310243:18
- от точки 6 до точки 7 земли МО "Пермский городской округ"
- от точки 7 до точки 10 участок с КН 59:01:0000000:88017(48)
- от точки 10 до точки 15 земли МО "Пермский городской округ"
- от точки 15 до точки 18 участок с КН 59:01:0000000:88017(41)
- от точки 18 до точки 20 земли МО "Пермский городской округ"
- от точки 20 до точки 21 земли Пермского городского лесничества
- от точки 21 до точки 24 земли МО "Пермский городской округ"
- от точки 24 до точки 26 участок с КН 59:01:2310090:56
- от точки 26 до точки 28 участок с КН 59:01:2310090:57
- от точки 28 до точки 30 земли МО "Пермский городской округ"
- от точки 30 до точки 41 участок с КН 59:01:2310091:4
- от точки 41 до точки 42 земли МО "Пермский городской округ"
- от точки 42 до точки 45 участок с КН 59:01:2310243:5
- от точки 45 до точки 49 участок с КН 59:01:0000000:88017(50)
- от точки 49 до точки 50 участок с КН 59:01:2310243:5
- от точки 50 до точки 6 земли МО "Пермский городской округ"
- от точки 52 до точки 52 участок с КН 59:01:0000000:88017(46)
- от точки 56 до точки 56 участок с КН 59:01:0000000:88017(44)
- от точки 60 до точки 60 участок с КН 59:01:0000000:88017(42)
- от точки 64 до точки 64 участок с КН 59:01:0000000:88017(40)

Заявитель: по доверенности от ОАО "МРСК Урала"

Лимонова Н.Ю. (Доверенность ПЭ-501-2020 от 23.01.2020 г.)